

Plan d'Aménagement Local



Plan Indicatif des Modifications (PIM)
"La Heutte"
1:2'000

ATB SA Ingénieurs-conseils SIA USIC Promenade 22 - 2720 Tramelan Tél. 021 49 19 77 - Fax 021 49 67 66 tramelan@atb-sa.ch - www.atb-sa.ch	N° dossier 4531	N° plan 054 A
	Format 60 x 147 cm	
Date 16.08.2021	Projet IPP/MBa	Dessin es
		Contrôle MBa

LÉGENDE :

À TITRE PRESCRIPTIF

ZONES À BÂTIR

- C Zone Centre Village
- H2 Zone d'Habitation 2
- H3 Zone d'Habitation 3
- M2 Zone Mixte 2

AUTRES ZONES

- ZBP Zone affectée à des Besoins Publics
- ZSL Zone destinée aux installations de Sport et de Loisirs
- ZCF Zone destinée aux Constructions et installations sur le domaine Ferroviaire
- ZV Zone de Verdure
- ZAV Zone de "Jardins et Vergers"
- ZF Zone de Ferme

OBJETS CULTURELS/NATURELS

- AEM Arbre d'Essence Majeure
- Limite de forêt faisant foi selon art. 10 al. 2 LFo
- Limite de forêt (culture boisée) faisant foi selon art. 10 al. 2 LFo

À TITRE INDICATIF

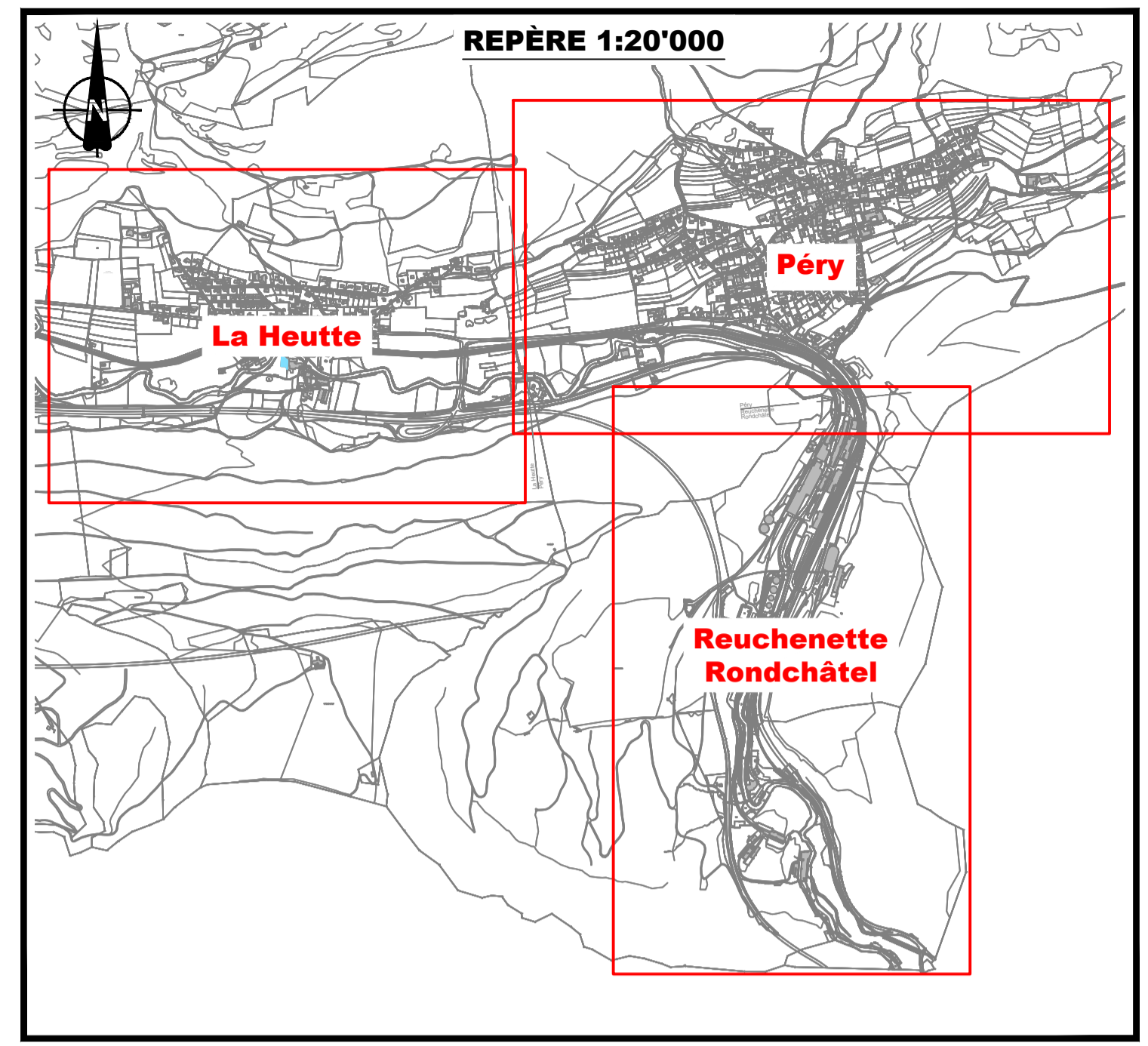
- Cours d'eau à ciel ouvert
- Cours d'eau mis sous terre
- Monument historique apprécié digne de protection au Recensement Architectural
- Monument historique apprécié digne de conservation au Recensement Architectural
- NQTP Niveau de Qualité de la desserte par les Transports Publics
- Cadastre / RF / bâtiments existants (données non certifiées)

MODIFICATIONS

- Dézonage
- Changement d'affectation
- Mise en zone

PÉRIMÈTRES

- ZPS Zone régie par des Prescriptions Spéciales "a" à "z"
- ZPO Zone à Planification Obligatoire ZPO "1" à "10"
- DS DS Degré de sensibilité au bruit (art. 43 OPB)
- Profondeur de construction de DS III
- ERE Espace Réservé aux Eaux



MODIFICATIONS OPÉRÉES

1.- Dézonages (surf. soustraites à la zone à bâtir - retour à la zone agricole)

Repères au plan	Zones d'habitat	Surfaces planimétriques (m ²)	Surfaces d'affectation (surfaces pondérées en m ²) ¹⁾	Potentiel de surface (m ²) ²⁾	Potentiel d'affectation (surfaces pondérées en m ²) ³⁾
LH-1	H2	792	792	792	792
LH-2	H2	849	849	849	849
LH-3	M2	4102	3282	4102	3282
LH-4	C	661	529	661	529
LH-5	C	715	572	715	572
P-20	H2	2170	2170	2170	2170
P-21	H2	524	524	524	524
R-62	M1	1254	1003	-	-
TOTAL		11067	9721	9913	8718

Repères au plan	Autres affectations	Surfaces planimétriques (m ²)	Surfaces d'affectation (surfaces pondérées en m ²) ¹⁾	Potentiel de surface (m ²) ²⁾	Potentiel d'affectation (surfaces pondérées en m ²) ³⁾
P-22	A2	11967	-	11967	-
P-23	POA	5941	-	624	-
P-24	A2	624	-	624	-
R-64	A1	5250	-	5250	-
TOTAL		23682		17741	

SYNTHÈSE - DÉZONAGES					
Repères au plan	Surfaces planimétriques (m ²)	Surfaces d'affectation (surfaces pondérées en m ²)	Incidence sur le potentiel de surface (m ²)	Incidence sur le potentiel d'affectation (surfaces pondérées en m ²)	
Zones dévolues à l'habitat	11067	9721	9913	8718	
Autres zones	23682	-	17741	-	
TOTAL	34749	9721	27554	8718	

1) C/M = 80% de la surface planimétrique / H = 100% de la surface planimétrique
2) Potentiel de surface : la surface est réutilisable pour compenser de nouvelles mises en zone ou des modifications d'affectations.
3) Potentiel d'affectation : l'affectation est réutilisable pour compenser des modifications d'affectations.

2.- Modifications d'affectations à l'intérieur de la Zone à bâtir

Repères au plan	Zones d'habitat actuelles (PZ 2015)	Nouvelles affectations (PZ 2022)	Surfaces planimétriques (m ²)	Surfaces d'affectation (surfaces pondérées en m ²) ¹⁾	Incidence sur le potentiel de surface (m ²) ²⁾	Incidence sur le potentiel d'affectation (surfaces pondérées en m ²) ³⁾
LH-6	H2	ZPO H	3838	3838	-	-
LH-11	PO	H2	8930	8930	-	-
LH-12	PO	ZV	444	444	-	-
LH-13	PO	ZV	499	499	-	-
LH-14	H2	ZV	1744	1744	-	-
LH-17	ZPO M	ZBP	5064	4051	-	4051
LH-18	C	ZBP	1165	932	-	932
LH-19	C	ZV	1098	1098	-	-
P-30	H3	ZPO H	2485	2485	-	-
P-31	M2	ZPO H	2292	1934	-	-458
P-32	ZPO C	C	57490	57490	-	-
P-33	H3	ZPO C	419	419	-	84
P-34	ZPO H	ZV	1012	1012	-	-
P-35	ZPO H	H3	2352	2352	-	-
P-37	PO H	C	3541	3541	-	708
P-38	M2	ZV	816	816	-	-
P-39	M2	ZV	427	427	-	-
P-40	M2	ZV	1054	843	-	843
R-61	M1	ZV	407	407	-	-
TOTAL			95077	93162		6160

Repères au plan	Zones d'activités actuelles (PZ 2015)	Nouvelles affectations (PZ 2022)	Surfaces planimétriques (m ²)	Surfaces d'affectation (surfaces pondérées en m ²) ¹⁾	Incidence sur le potentiel de surface (m ²) ²⁾	Incidence sur le potentiel d'affectation (surfaces pondérées en m ²) ³⁾
P-41	POA	A3	24482	-	-	-
P-42	A2	A3	2437	-	-	-
P-43	A2	A3	3063	-	-	-
P-44	A2	A3	1967	-	-	-
P-45	A2	A1	1473	-	-	-
R-63	A1	ZV	3794	-	-	-
TOTAL			37116			

Repères au plan	Autres affectations (PZ 2015) ⁴⁾	Nouvelles affectations (PZ 2022)	Surfaces planimétriques (m ²)	Surfaces d'affectation (surfaces pondérées en m ²) ¹⁾	Incidence sur le potentiel de surface (m ²) ²⁾	Incidence sur le potentiel d'affectation (surfaces pondérées en m ²) ³⁾
LH-9	ZBP	C	531	425	-	-425
LH-10	ZBP	M2	612	490	-	-490
LH-15	ZBP	M2	2398	-	-	-1917
LH-16	ZBP	ZSL	6373	-	-	-
P-36	ZV	ZBP	320	-	-	-
P-46	ZBP	ZSL	3752	-	-	-
P-47	ZF	ZPO C	501	401	-	-401
R-60	ZBP	A1	11351	-	-11351	-
TOTAL			25836	1316	-11351	-3233

SYNTHÈSE - MODIFICATIONS D'AFFECTATION					
Repères au plan	Surfaces planimétriques (m ²)	Surfaces d'affectation (surfaces pondérées en m ²)	Incidence sur le potentiel de surface (m ²)	Incidence sur le potentiel d'affectation (surfaces pondérées en m ²)	
Zones dévolues à l'habitat	95077	93162	6160	-	
Zones d'activités	25836	1316	-11351	-3233	
Autres affectations	37116	-	-	-	
TOTAL	158029	94478	-11351	2927	

1) C/M = 80% de la surface planimétrique / H et ZPS = 100% de la surface planimétrique.
2) Potentiel de surface : la surface est réutilisable pour compenser des modifications de surfaces "habitat" (+) ou à l'inverse elle "consomme" du potentiel (-).
3) Potentiel d'affectation : l'affectation est réutilisable pour compenser des modifications d'affectations (+) ou à l'inverse elle "consomme" du potentiel (-).
4) cf. art. 72 et 5 L.C.
5) Potentiel de surface : la modification est neutre (0) en termes de surface ou réduit le potentiel (-).

3.- Nouvelles mises en zone (surf. soustraites à la zone agricole - intégration à la zone à bâtir)

Repères au plan	Zones d'habitat	Surfaces planimétriques (m ²)	Surfaces d'affectation (surfaces pondérées en m ²) ¹⁾	Consommation du potentiel de surface (m ²) ²⁾	Consommation du potentiel d'affectation (surfaces pondérées en m ²) ³⁾
LH-50	C	679	543	-679	-543
TOTAL		679	543	-679	-543

1) C/M = 80% de la surface planimétrique / H et ZPS = 100% de la surface planimétrique.
2) Consommation du potentiel de surface : la surface est réduite du potentiel global.
3) Consommation d'affectation : l'affectation est réduite du potentiel global.

4.- Synthèse des modifications en termes de potentiel

	Potentiel de surface planimétrique (m ²)	Potentiel de surface d'affectation (surfaces pondérées en m ²)
1.- Dézonages	27554	8718
2.- Modifications d'affectation	-11351	2927
3.- Mises en zone	-679	-543
TOTAL	15524	11102

