

Plan d'Aménagement Local



Plan Indicatif des Zones à bâtir Non Construites (ZNC)
"La Heutte"
1:2'000

ATB SA Ingenieur-consultants SIA USIC Promenade 22 - 2720 Tramelan Tél 032 487 59 77 - Fax 032 487 67 65 tramelan@atb-sa.ch - www.atb-sa.ch	N° dossier 4531	N° plan 055 A
	Format 60 x 126 cm	
Date 16.08.2021	Projet IPP / MBa	Dessin es
		Contrôle MBa

LÉGENDE :

A TITRE PRESCRIPTIF

ZONES À BÂTIR

- C Zone Centre
- H2 Zone d'Habitation 2
- H3 Zone d'Habitation 3
- M2 Zone Mixte 2

AUTRES ZONES

- ZBP Zone affectée à des Besoins Publics
- ZSL Zone destinée aux installations de Sport et de Loisirs
- ZCF Zone destinée aux constructions et installations sur le domaine Ferroviaire
- ZV Zone de Verdure
- ZF Zone de Ferme

PÉRIMÈTRES

- ZPO Zone de Planification Obligatoire ZPO
- II DS Degré de Sensibilité au bruit (art. 43 OPB)
- Profondeur de construction de DS III
- ERE Espace Réservé aux Eaux

OBJETS CULTURELS/NATURELS

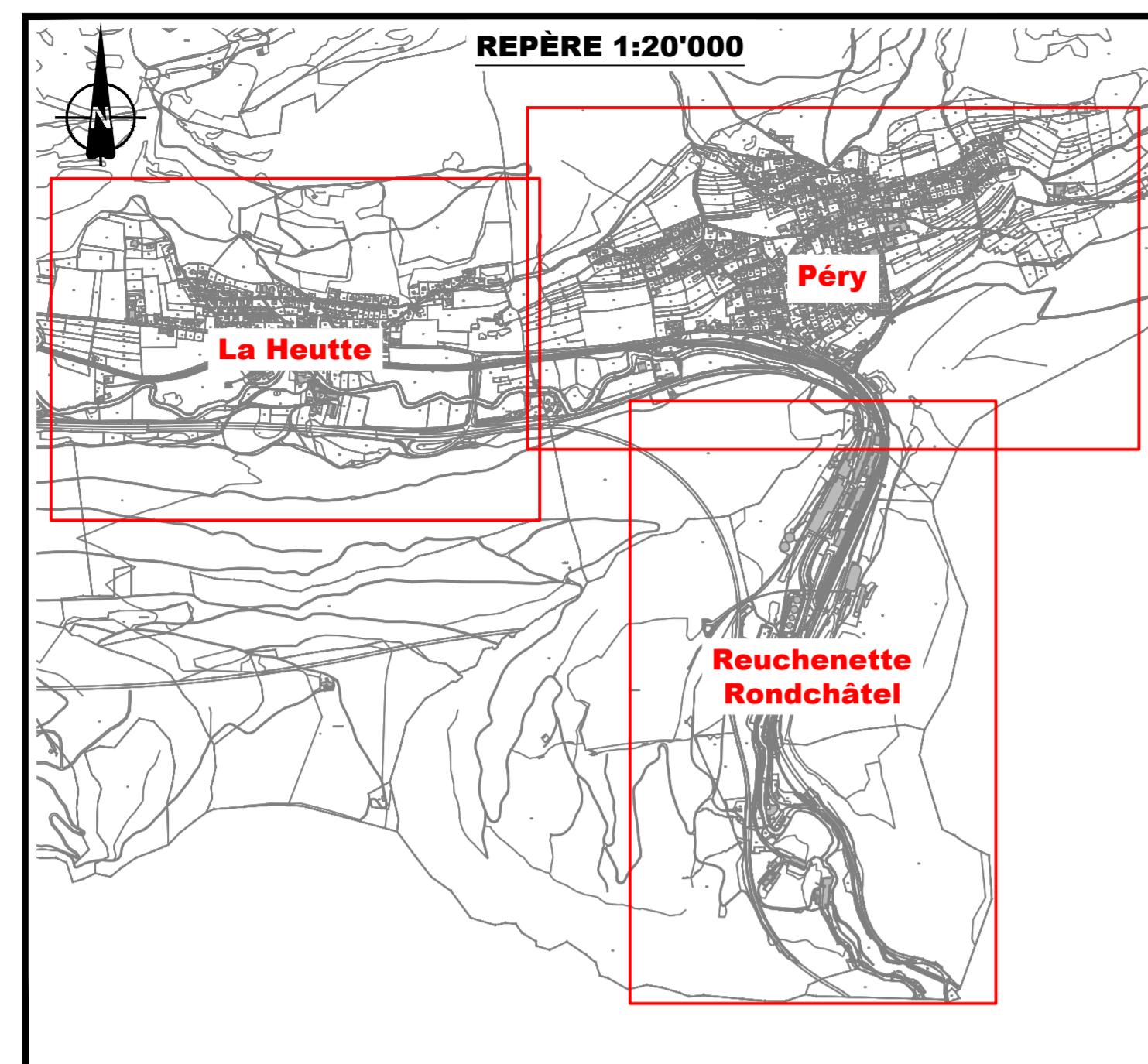
- AEM Arbre d'Essence Majeure
- Limite de forêt faisant foi selon art. 10 al. 2 LFo
- Limite de forêt (pâturage boisé) faisant foi selon art. 10 al. 2 LFo

À TITRE INDICATIF

- Cours d'eau à ciel ouvert
- Cours d'eau mis sous terre
- Monument historique apprécié digne de protection au Recensement Architectural
- Monument historique apprécié digne de conservation au Recensement Architectural
- NQTP Niveau de Qualité de la desserte par les Transports Publics
- Cadastr Cadastre / RF / bâtiments existants (données non certifiées)

POLURBIN

- Surfaces libres de construction



PLAN DE ZONES 2022 - AFFECTATIONS ET RESERVES EN TERMES D'HABITAT

Zones d'habitat	Surfaces planimétriques (m ²)		Surfaces d'affectation (surfaces pondérées en m ²) C et M = 80% de la surf. planim. H et ZPO = 100% de la surf. planim.
	A l'intérieur des NQTP	A l'extérieur des NQTP	
C	22'334	-	18'267
H2	113'593	3'288	116'881
H3	1'202	-	1'202
M2	10'402	6'987	13'919
ZPO 1	5'844	-	5'844
ZPO 2	4'286	-	4'286
SOUS-TOTAL	158'161	10'285	156'113
TOTAL	168'446		

Zones d'activités	Surfaces planimétriques (m ²)	
	A l'intérieur des NQTP	A l'extérieur des NQTP
ZPS b	-	693'400
SOUS-TOTAL	0	693'400
TOTAL	693'400	

Autres affectations	Surfaces planimétriques (m ²)
ZBP 1	5'064
ZBP 2	1'164
ZSL 1	12'669
ZSL 2	6'372
ZV	4'571
ZCF	6'451
ZF	3'952
SOUS-TOTAL	40'243

Affectations actuelles de l'ensemble de la zone à bâtir	Surfaces planimétriques (m ²)	Surfaces d'affectation (surfaces pondérées en m ²)
Dévolues à l'habitat	168'446	156'113
Zones d'Activités	693'400	-
Autres affectations	40'243	-
TOTAL (m²)	902'089	156'113

Affectations et transports	Surfaces planimétriques (m ²)	
	à l'int. NQTP	à l'ext. NQTP
Affectations dévolues à l'habitat	158'161	10'285
Zones d'Activités	0	693'400
TOTAL (m²)	158'161	703'685

18,35% de la surf. planimétrique de ces affectations sont compris à l'int. des NQTP

HMC / Parcelles libres / insuffisamment densifiées (01.09.2021)

Affectations dévolues à l'habitat	Surfaces planimétriques (m ²)	Surfaces d'affectation (surfaces pondérées en m ²) ¹⁾
C	424	339
H2	8'045	8'045
M2	864	531
ZPO HMC	9'345	9'345
TOTAL (m²)	18'478	18'260

¹⁾ C et M = 80% de la surf. planimétrique
H, ZPS et ZPO = 100% de la surf. planimétrique

