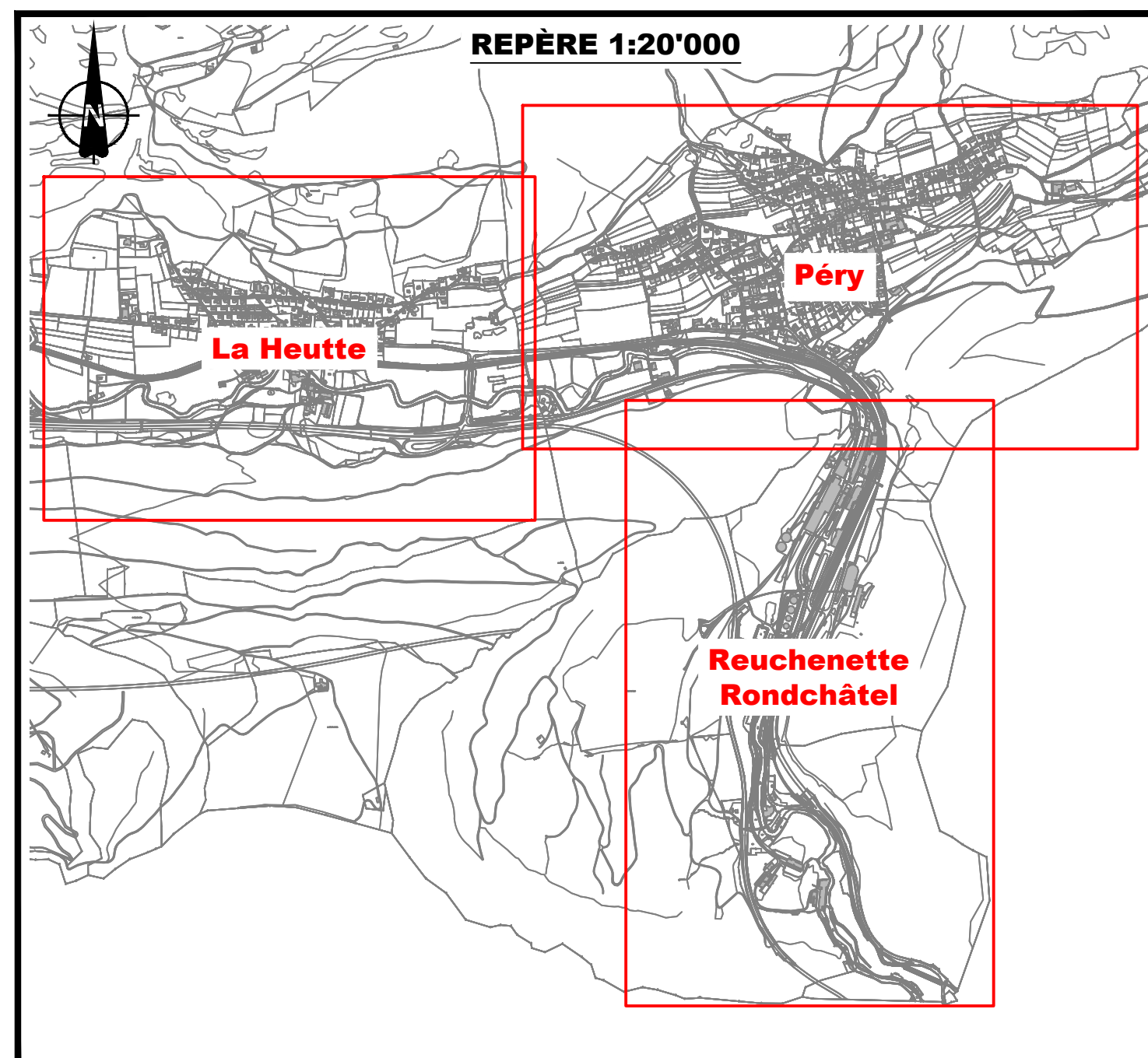


Plan d'Aménagement Local



Plan Indicatif des Zones à bâtir Non Construites (ZNC)
"Péry"
1:2'000

ATB SA Ingénieurs-conseils SIA USIC Promenade 22 - 2720 Trélaten Tel 032 487 59 77 - Fax 032 487 67 65 traten@atb-sa.ch - www.atb-sa.ch	N° dossier 4531	N° plan 055 B
	Format 60 x 147 cm	
Date 16.06.2021	Projet IPP / Mba	Dessin es
		Contrôle Mba



PLAN DE ZONES 2022- AFFECTATIONS ET RESERVES EN TERMES D'HABITAT

Zones d'habitat	Surfaces planimétriques (m ²)		Surfaces d'affectation (surfaces pondérées en m ²) C et M = 80% de la surf. planim. H, ZPS et ZPO = 100% de la surf. planim.
	A l'intérieur des NQTP	A l'extérieur des NQTP	
C	36'669	16'233	42'322
H2	83'573	68'000	161'573
H2d	709	2'495	3'204
H3	338'13	5'484	391'07
M2	442'95	-	354'36
M3	4'591	-	3'673
RR	2'585	-	2'068
ZPO 3	29'488	-	29'488
ZPO 4	4'874	-	4'874
ZPO 5	-	3'812	3'812
ZPO 6	4'774	-	4'774
ZPS c	232'39	-	232'39
SOUS-TOTAL	268'410	125'834	373'370
TOTAL	394'244		

Zones d'activités	Surfaces planimétriques (m ²)	
	A l'intérieur des NQTP	A l'extérieur des NQTP
A1	1'473	-
A2	7'774	6'885
A3	22'152	9'712
ZPS d	5'878	-
SOUS-TOTAL	37'077	16'397
TOTAL	53'474	

Autres affectations	Surfaces planimétriques (m ²)	
	ZBP 3	ZBP 4
ZBP 3	3'873	483
ZBP 4	483	18'537
ZBP 5	2'179	3'752
ZBP 6	22'853	8'906
ZSL	13'997	74'380
SOUS-TOTAL	74'380	

Affectations actuelles de l'ensemble de la zone à bâtir	Surfaces planimétriques (m ²)	
	Dévolues à l'habitat	Zones d'activités
Dévolues à l'habitat	394'244	373'370
Zones d'activités	53'474	-
Autres affectations	74'380	-
TOTAL (m²)	509'701	373'370

Affectations et transports	Surfaces planimétriques (m ²)	
	à l'int. NQTP	à l'ext. NQTP
Affectations dévolues à l'habitat	268'410	125'834
Zones d'activités	37'077	16'397
TOTAL (m²)	305'487	142'231

67.7% de la surf. planimétrique de ces affectations sont compris à l'int. des NQTP

LÉGENDE :

A TITRE PRESCRIPTIF

ZONES À BÂTIR

- C Zone Centre
- H2 Zone d'Habitation 2
- H2d Zone d'Habitation 2d
- H3 Zone d'Habitation 3
- M2 Zone Mixte 2
- M3 Zone Mixte 3
- RR Zone de Rencontre et de Recueillement
- A1 Zone d'Activités 1
- A2 Zone d'Activités 2
- A3 Zone d'Activités 3

AUTRES ZONES

- ZBP Zone affectée à des Besoins Publics
- ZSL Zone destinée aux installations de Sport et de Loisirs
- ZCF Zone destinée aux Constructions et installations sur le domaine Ferroviaire
- ZV Zone de Verdure
- ZF Zone de Ferme

PÉRIMÈTRES

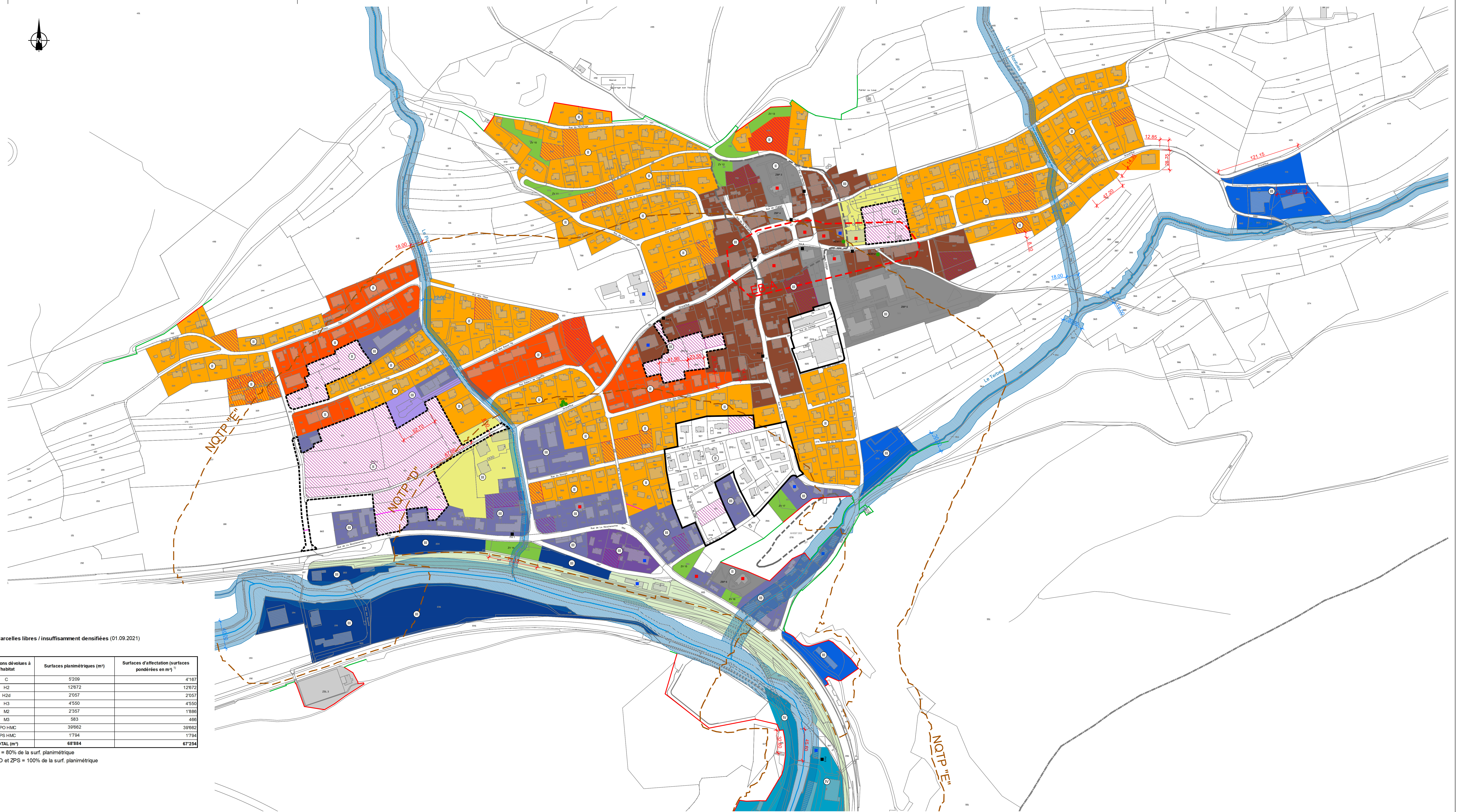
- ZPS Zone régie par des Prescriptions Spéciales
- ZPO Zone de Planification Obligatoire ZPO
- ED Périètre de Protection des Sites
- PA Périètre de Protection Archéologique
- DS Degré de Sensibilité au bruit (art. 43 OPB)
- II Profondeur de construction de DS III
- ER Espace Réserve aux Eaux

OBJETS CULTURELS/NATURELS

- Fontaine protégée
- AEM Arbre d'Essence Majeure
- Limite de forêt faisant foi selon art. 10 al. 2 LFO
- Limite de forêt dynamique

À TITRE INDICATIF

- Cours d'eau à ciel ouvert
- Cours d'eau mis sous terre
- Monument historique apprécié digne de protection au Recensement Architectural
- Monument historique apprécié digne de conservation au Recensement Architectural
- NQTP Niveau de Qualité de la desserte par les Transports Publics
- Cadastre / RF / bâtiments existants (données non certifiées)
- POLURBIN Surfaces libres de construction



HMC / Parcelles libres / insuffisamment densifiées (01.09.2021)

Affectations dévolues à l'habitat	Surfaces planimétriques (m ²)	Surfaces d'affectation (surfaces pondérées en m ²)
C	5209	4'167
H2	12'672	12'672
H2d	2'057	2'057
H3	4'550	4'550
M2	2'357	1'898
M3	583	466
ZPO HMC	39'662	39'662
ZPS HMC	1'794	1'794
TOTAL (m²)	68'884	67'254

¹⁾ C et M = 80% de la surf. planimétrique
H, ZPO et ZPS = 100% de la surf. planimétrique